



KENSINGTON[®]

Finest Properties International



General:

Número externo del objeto:	KBMN198	A partir de:	16.09.2024
Uso:	Habitación	Método de marketing:	Compra
Propiedad:	Casa	Año de construcción:	2005
Ubicación:	Sant Andreu de Llavanes	superficie construida:	304,00 m ²
Área de propiedad:	375,00 m ²	Condición:	Arreglado

Precios:

Precio de compra: 1.875.000,00 €

Certificado energético:

Persona de contacto:

Empresa:	Kensington Maresme Norte	Nombre:	Angela Navas
Calle:		lugar:	
Teléfono:	+34 645 291 058	E-Mail:	angela.navas@kensington-international.com

Infraestructura:

Descripción:

Os presentamos esta preciosa vivienda en la exclusiva urbanización de Supermaresme en Sant Vicenç de Montalt! Esta impresionante propiedad, construida en 2005, te ofrece una experiencia de vida excepcional, combinando una ubicación privilegiada con comodidades de primer nivel.

Situada en una generosa parcela de 1.818 m², la casa cuenta con una superficie útil de 304 m² y una superficie construida de 357 m², todo distribuido en una sola planta. Disfrutarás de un amplio jardín con piscina, creando un espacio ideal y funcional para toda la familia.

En su interior, se distribuye en zona de día con un gran salon con acceso al jardín y maravillosas vistas al mar. Cocina

con zona para servicio con ducha y lavandería. Encontrarás cuatro acogedoras habitaciones en la zona de noche son habitaciones dobles en suite, cada una con su propio baño independiente, además de un dormitorio individual y dispone de un aseo de cortesía para mayor comodidad de tus invitados.

El espectacular jardín es el lugar perfecto para disfrutar de momentos inolvidables al aire libre. Con un amplio porche que ofrece impresionantes vistas al mar, podrás relajarte en un entorno que garantiza total privacidad.

En los días más frescos, relájate junto a la chimenea en la sala de estar, creando un ambiente cálido y acogedor. La orientación sureste de la propiedad asegura una excelente iluminación natural durante todo el día.

La casa también incluye un garaje cerrado con capacidad para dos vehículos, así como una zona de aparcamiento al aire libre con espacio para otros dos coches.

Os invitamos a conocer esta magnífica propiedad.

Locación:

Sant Vicenç de Montalt es un municipio y localidad española de la provincia de Barcelona, en la comunidad autónoma de Cataluña. El término municipal, ubicado en la comarca del Maresme, tiene una población de 6701 habitantes. Se sitúa a 40 km de Barcelona. El término municipal está atravesado por la autopista del Maresme (C-32) y por la antigua carretera N-II en el pK 653, además de por carreteras locales que permiten la comunicación con San Andrés de Llavaneras y Arenys de Munt. Urbanización ubicada en Sant Vicenç de Montalt y Sant Andreu de Llavaneres. Es considerada una de las mejores y más exclusivas de Cataluña. Bien comunicado a escuelas internacionales ISCAT en Canet de Mar, Hamelin que se encuentra en Montgat todas ellas con parada de autobús en Supermaresme.

Imágenes

IMG_6238



IMG_6239



IMG_6242



IMG_6247



IMG_6250



IMG_6252



IMG_6257



IMG_6259



IMG_6262



IMG_6263



IMG_6266



IMG_6267



IMG_6272



IMG_6274



IMG_6277



IMG_6278



IMG_6283



IMG_6288



IMG_6292



IMG_6293



IMG_6300



IMG_6302



IMG_6306



IMG_6308



IMG_6312



IMG_6314



IMG_6316



IMG_6317



IMG_6318



IMG_6319



IMG_6320



IMG_6324



IMG_6327



IMG_6330



IMG_6331



IMG_6332



IMG_6341



IMG_6345



IMG_6349



IMG_6353



IMG_6355



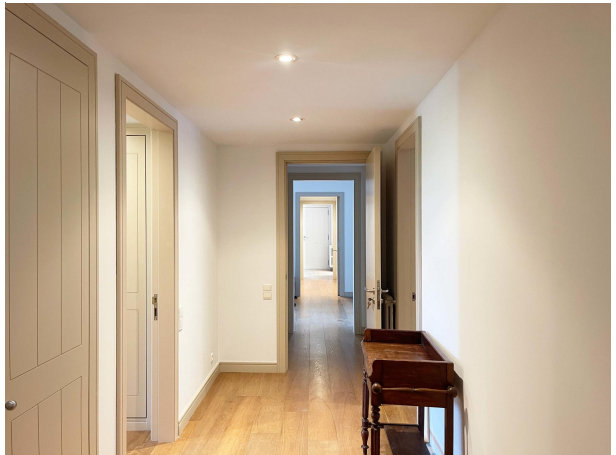
IMG_6361



IMG_6362



IMG_6363



IMG_6364



IMG_6367



IMG_6368



IMG_6369



IMG_6375



IMG_6376



IMG_6377

